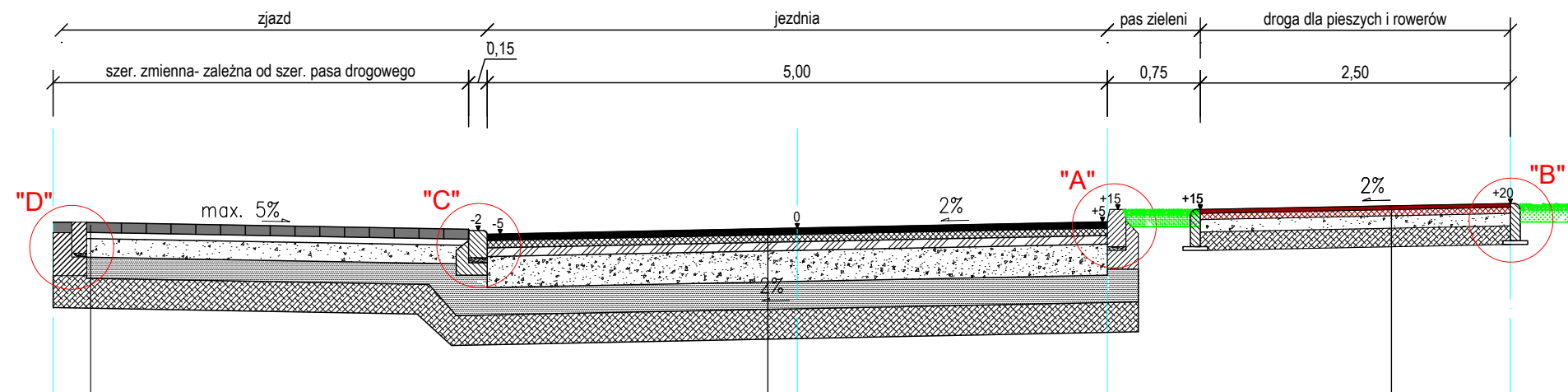


skala 1:50

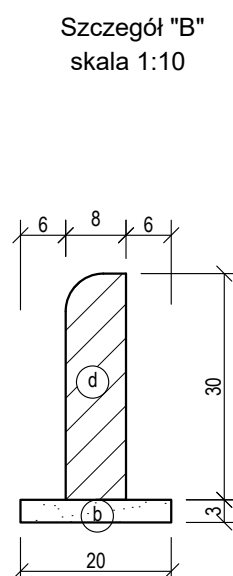
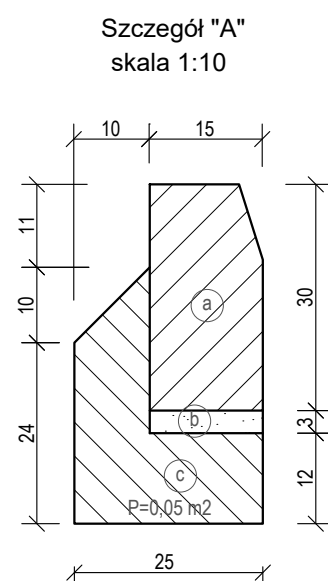
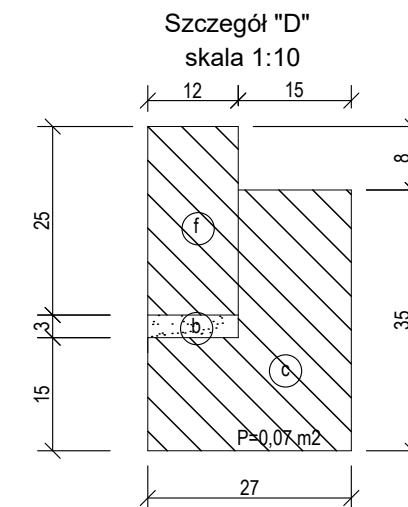
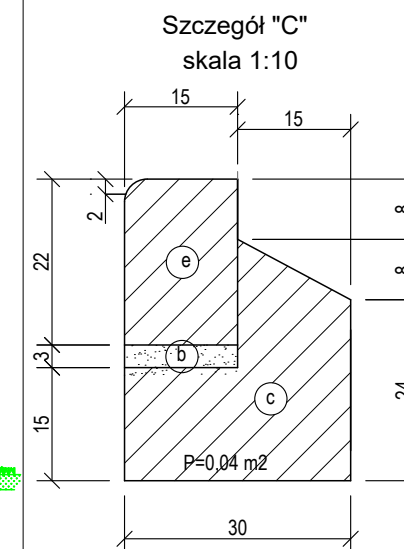


8 cm	kostka betonowa grafitowa
5 cm	podypaska cementowa – piaskowa 1:4, gr. 5 cm
15 cm	podbudowa z kruszywa łamanego #0/31,5 mm stabilizowanego mechanicznie, o wskaźniku zagęszczenia wg Proctora $I_s \geq 1,0$
17 cm	warstwa mrozochronna z mieszanki niezwiązanej (pospółka) o CBR ≥ 25 %, w funkcji warstwy odsączającej $k \geq 8 \text{ m/dobę}$ ($E_2 \geq 80 \text{ MPa}$)
24 cm	warstwa ulepszonego podłoża z gruntu stabiliz. spoiwem hydraulicznym C0,4/0,5 $\leq 2 \text{ MPa}$
69 cm	

5 cm	warstwa ściernalna AC11S 50/70
6 cm	warstwa wiążąca AC16W 50/70
7 cm	podbudowa zasadnicza z AC22P 50/70
25 cm	podbudowa zasadnicza z mieszanki niezwiązanej z kruszywem C _{90/3} kruszywo łamane #0/31,5 mm
22 cm	warstwa mrozochronna z mieszanki niezwiązanej (pospółka) o CBR >=25 % (E2>=80 MPa)
24 cm	warstwa ulepszanego podłoża z gruntu stabilizowanego spoiwem hydraulicznym C _{0,4/0,5} <=2 MPa
89 cm	



W przypadku konieczności wzmocnienia danego odcinka – posadowienie wg TOMU IV

3 cm	warstwa ścierna AC5S 50/70
5 cm	warstwa wiążąca AC11W 50/70
10 cm	podbudowa zasadnicza z mieszanki niezwiązanej z kruszywem C _{90/3} kruszywo łamane #0/31,5 mm
15 cm	warstwa ulepszonego podłoża z gruntu stabilizowanego spoiwem hydraulicznym C _{1,5/2,0} ≤ 4 MPa
33 cm	



- (a) krawężnik betonowy 15x30 cm
- (b) podospka cementowo - piaskowa 1:4, gr. 3 cm
- (c) ława betonowa z oporem beton C12/15
- (d) obrzeże chodnikowe 8x30 cm
- (e) krawężnik betonowy najazdowy 15x22 cm
- (f) opornik betonowy 12x25 cm

- 1) Wymiary przekrojów podano w metrach [m],
wymiary szczegółów podano w centymetrach [cm]
- 2) Różnice rzędnych podano w centymetrach [cm]

		nazwa inwestora: WÓJT GMINY DOBRA 72-003 DOBRA; ul. SZCZECIŃSKA 16A	
		adres inwestycji: GMINA DOBRA, m. Mierzyn, ul. Zgodna	
branża: DROGI			
projektant:		mgr inż. KATARZYNA ALEKSANDROWICZ - spec.: drogowa b/o	
sprawdzający:		mgr inż. BOGDAN BLOCH - spec.: drogowa b/o	
zamierzenie budowlane: ADAPTACJA UKŁADU ODPROWADZAJĄCEGO WODY OPADOWE NA TERENIE GMINY DOBRA DO ZMIAN KLIMATU			
nazwa zadania: ZADANIE 1 - BUDOWA ZBIORNIKA RETENCYJNEGO ZB 12 I PRZEBUDOWA UL. ZGODNEJ WRAZ Z ODWODNIENIEM DROGI NA ODCINKU OD UL. TYTUSA DO SKRZYŻOWANIA Z UL. ŁUKAŚIŃSKIEGO W MIERZYNIE.			
nazwa opracowania: TOM I - PRZEBUDOWA DROGI			
nazwa rysunku: PRZEKRÓJ KONSTRUKCYJNY (jezdnia +zjazd+ DDPiR)			
		nr umowy / oprac.: Nr 249/2024 - P-1234/2024	
		stadium oprac.: PROJEKT TECHNICZNY	
		data oprac.: WRZESIEŃ 2025r.	
		skala rysunku: 1:50	rysunek nr: 3.2